



LUA 
APARTMENTS

SANTA LUCÍA ALTA
CALLE MANUEL SAMANIEGO



CUMBAYÁ

VISTA PANORÁMICA





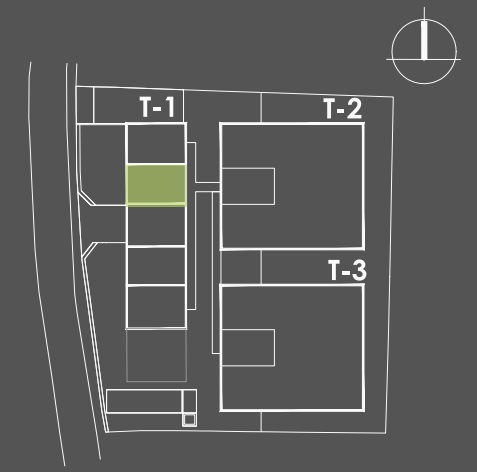
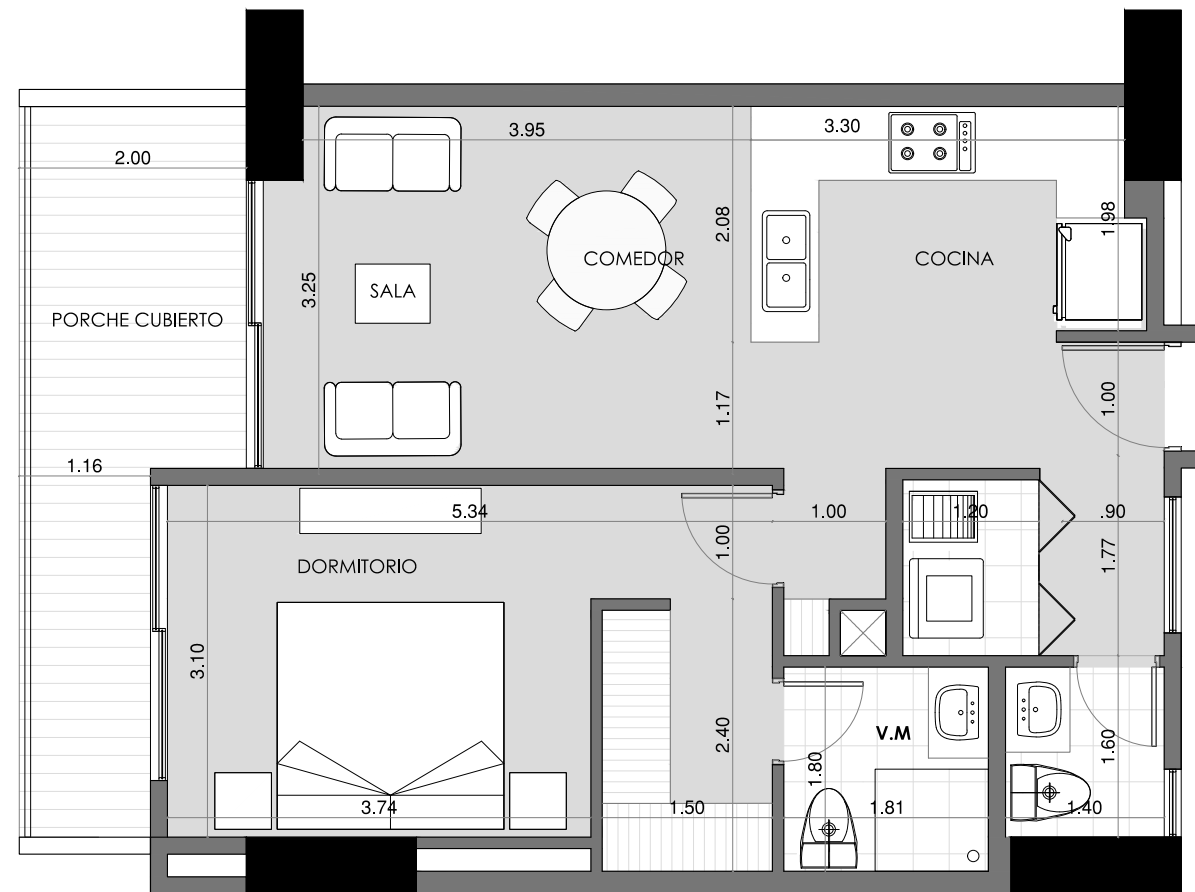
LUAC



LOBBY



PISCINA



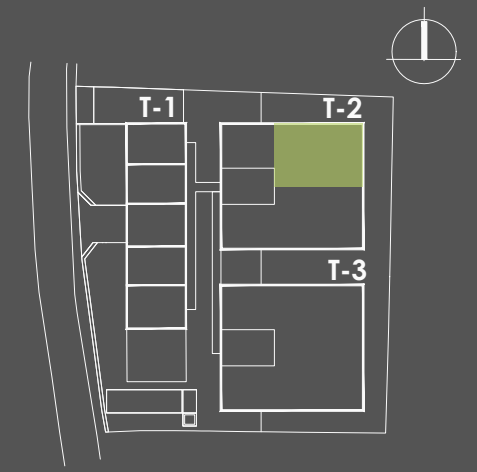
UBICACIÓN PLANTA NIVEL P2



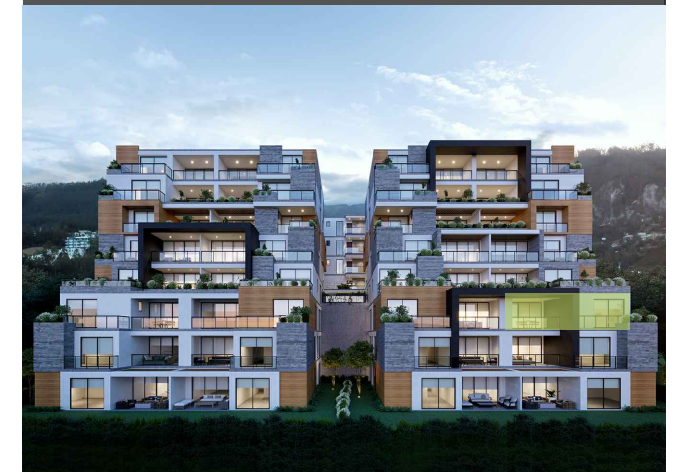
UBICACIÓN DEL DEPARTAMENTO

SUITE 206

Área Total:	68.86 m ²
Área Útil:	58.16 m ²
Porche:	10.70 m ²



UBICACIÓN PLANTA NIVEL S1



UBICACIÓN DEL DEPARTAMENTO

DEPARTAMENTO 1001

Área Total:	149.52 m ²
Área Útil:	124.88 m ²
Porche:	13.16 m ²
Balcón:	9.46 m ²
Jardinera:	2.02 m ²

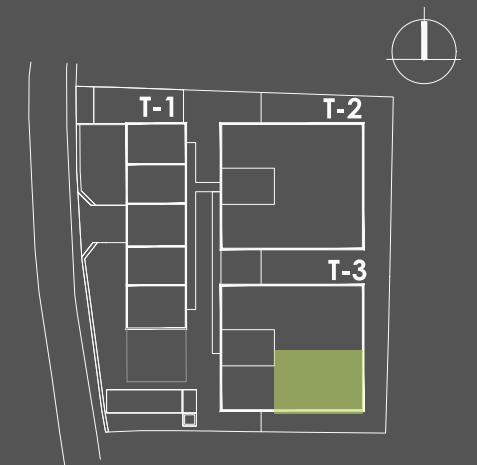
*Imágenes y áreas referenciales sujetas a cambios



DEPARTAMENTO 3004

Área Total:	229.52 m2
Área Útil:	144.64 m2
Porche:	14.41 m2
Patio:	135.09 m2

*Imágenes y áreas referenciales sujetas a cambios



UBICACIÓN PLANTA NIVEL S3



UBICACIÓN DEL DEPARTAMENTO